

大型エンジンポンプ自吸式 EH-8N4

NEW

静粛性、操作性が大幅アップ！非常出水、緊急排水にすばやく対応。

V型エンジン搭載により静粛性をUP。(低振動、低騒音) 車輪が大きくストッパーも装備。セルを標準装備。



1111307

本体 1,500,000円(税別)

[ポンプ] ●口径:150×150mm(吸込×吐出) ●最大吐出量:3,300L/分 ●最高全揚程:28m ●参考仕様ポイント:10m×2,600L/分 ●通過粒子最大:22mm

[エンジン] ●機関名称:空冷4サイクルガソリンエンジン ●排気量:653cc ●出力/回転数:常用:10.8/3,600(kw/min-1)、最大:13.4/3,600(kw/min-1) ●使用燃料:無鉛ガソリン ●燃料タンク容量:21.5L ●始動方式:セルスタータ式

●サイズ:800×868×999mm(W×D×H) ●総重量:200kg ●安全対策装備:前のめり防止アウトリガー装備 ●前輪後輪幅:同じ ●前輪直径:286mm ●後輪直径:153mm

排水ポンプ(エンジン発動式) EH-6X



1111303

本体 285,000円(税別)

●口径:80mm ●全揚程:20m ●吐出量:1.2m³/min ●重量:62kg ●セット内容:付属品一式付(サクションホース5m、サニーホース20m)

※オプションにてキャスターも取り付けられます。

大型エンジンポンプ(定置式可能)



EP-9

EP-10,11

1111302

本体 14,000,000円(税別)

※設置場所により配管等が異なるため、別途見積致します。

EP-9

[ポンプ] ●口径:200mm ●吐出量:最大6.5m³/min ●全揚程:最高25m ●回転数:1,800rpm
[エンジン] ●機関名称:水冷4サイクルディーゼルエンジン ●製造者:いすゞ自動車株式会社 ●型式:UA4BD1BA ●総排気量:3,856cc ●出力:51/1,800(PS/min-2) ●使用燃料:自動車用軽油(1号軽油) ●燃料消費量:12.5L/h ●タンク容量:40L ●始動方式:セルモーター ●乾燥重量:1,570kg

EP-10

[ポンプ] ●口径:250mm ●吐出量:最大15m³/min ●全揚程:最高20m ●回転数:1,400rpm
[エンジン] ●機関名称:水冷4サイクルディーゼルエンジン ●製造者:いすゞ自動車株式会社 ●型式:UA6BD1BA ●総排気量:5,785cc ●出力:64/1,400(PS/min-2) ●使用燃料:自動車用軽油(1号軽油) ●燃料消費量:13.5L/h ●タンク容量:95L ●始動方式:セルモーター ●乾燥重量:2輪:2,100kg、4輪:2,200kg

EP-11

[ポンプ] ●口径:300mm ●吐出量:最大30m³/min ●全揚程:最高25m ●回転数:1,100rpm
[エンジン] ●機関名称:水冷4サイクルディーゼルエンジン ●製造者:いすゞ自動車株式会社 ●型式:UA6BD1BA ●総排気量:5,785cc ●出力:64/1,400(PS/min-2) ●使用燃料:自動車用軽油(1号軽油) ●燃料消費量:26.2L/h ●タンク容量:95L ●始動方式:セルモーター ●乾燥重量:4輪:3,400kg

■標準付属品/ストレーナー
オプション:送水ホース(サニーホース)、吸水ホース(サクションホース)、特殊吸水ホース

水中ポンプ

自主防災やちょっとした冠水に、軽量で使いやすいパワフルな排水ポンプです。



HS-500N 型

1111304

本体 50,000円(税別)

●口径:50mm ●重量:9.5kg ●吐出量:250L/min



HS-220 型

1111305

本体 44,000円(税別)

●口径:40mm ●重量:6kg ●吐出量:160L/min



HS-500LN型(底水用)

1111306

本体 67,800円(税別)

●取扱液:液質;清水・汚水・泥水、液温:0~40℃(凍結のないこと) ●構造:羽根車;セミオープン、軸封;ダブルメカニカルシール(SiC×SiC)、軸受;密封玉軸受 ●材質:ケーシング;合成ゴム、羽根車;合成ゴム、主軸;SUS420J2 ●電動機:種類;乾式水中電動機、電源:単相100V、極数:2極 ●接続:ホースカップリング接続 ●吐出量:最大110L/min ●全揚程:最高11m ●出力:500W ●電圧:100V ●相:単 ●重量:10kg



■標準付属品/サニーホース20m
・ワンタッチカプラー(アルミカムロック)
・ホースバンド×1本締



備蓄倉庫

食糧

給水・炊飯

救護・救急・搬送

生活用品

トイレ

照明発電器具

情報伝達器具

テント

救助資機材

水害対策

被服・靴

訓練・地震予防

標識・誘導

防犯その他資材

有害物質対策

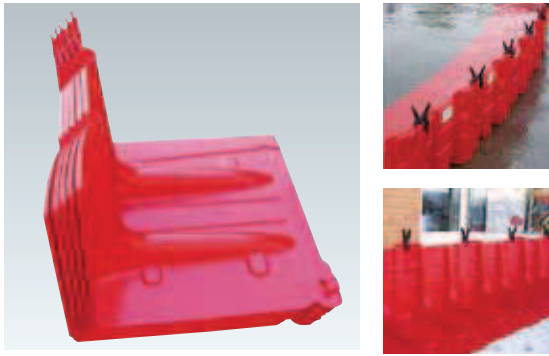
季節商品

パッケージ

水害対策関連

Boxwall ボックスウォール **NEW**

地面に置くだけで土壌に代わって洪水から守る！
次世代型緊急洪水防護システム！



1122901 ●サイズ:680×705×528mm (W×D×H) ●最大堰止め高:500mm ●重量:3.4kg/個 ●素材:ABS樹脂製 ●付属品:パネクランプ (一枚に一個付属) ●納入単位:16枚以上(長さ10m以上)

本体 **50,000円(税別)**

SB パイル

積み上げた土のうに打ち込む杭です。



1 箱 1111501 ●サイズ:本体:1,200×外径16×内径13.6mm、総長:1,235mm ●重量:550g ●納入単位:50本

本体 **840円(税別)**

ドノウレンジャー

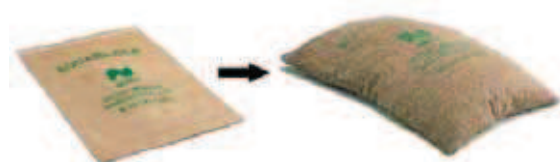
天然素材だけを原料とした水で膨らむ緊急土のう袋



1 箱 1111701 ●サイズ:吸水前:610×410×30mm(W×D×H)、吸水後:560×350×100mm(W×D×H) ●重量:吸水前:4kg、吸水後:21kg ●材料:外袋:麻 ●内容物:ヒノキかんなくず、穀物澱粉 ●納入単位:5枚入×1箱

本体 **10,000円(税別)**

アクアブロック



吸水性の非常に高いポリマーが入った丈夫な麻袋がたった3分で1kgから20kgに膨らみます(NSD-20)。焼却してもダイオキシンが発生しない安全素材。

NSD-20 1111901

本体 **30,000円(税別)**

●サイズ:600×420mm(W×D) ●出荷単位:10枚入×1ケース

NSD-15 1111902

本体 **25,000円(税別)**

●サイズ:500×380mm(W×D) ●出荷単位:10枚入×1ケース

NSD-10 1111903

本体 **30,000円(税別)**

●サイズ:420×300mm(W×D) ●出荷単位:15枚入×1ケース

土のう



インチ間約9本×9本

白 **1115005**

本体 **70円(税別)**

●サイズ:480×620mm (W×D) ●材質:ポリエチレン製 ●縫製:L字縫製 ●色相:ナチュラルホワイト ●納入単位:200袋入×1箱



インチ間約12本×12本

ベージュ(国産) **1115006**

本体 **90円(税別)**

●サイズ:480×600mm (W×D) ●材質:ポリオフィン(PP) ●縫製:L字縫製 ●口紐:幅3mm以上で滑りやすい(PP組紐) ●色相:ホワイトベージュ ●製造国:日本 ●納入単位:200袋入×1箱



PE・PP製土のうの最大の弱点、紫外線をシャットアウトし、長期使用が可能となりました。土のう工法・災害備蓄に最適。

グリーン(UV)土のう **1111503**

本体 **120円(税別)**

●サイズ:480×620mm (W×D) ●インチ間:10本×10本 ●納入単位:200枚入×1箱

ダッシュバッグ 1 ケース

水に浸けて5分待つと重さ15kgの土のうへと早変わり。



紫外線カットフィルムパッケージにより内部への紫外線及び湿気の浸透をほぼ100%カット。いつでも膨張率抜群の吸水土のうとして使用できます。焼却してもダイオキシンが発生しない安全素材。

1 ケース 1111801

本体 **40,000円(税別)**

●サイズ:吸水前:600×360×8mm(W×D×H)、吸水後:520×300×155mm(W×D×H) ●重量:吸水前:0.4kg、吸水後:15kg ●材料:外袋:麻、吸水材:吸水ポリマー(ポリアクリル酸ナトリウム)、パッケージ:プラスチック(防湿・紫外線カットフィルム) ●入数:1ケース50袋入(10袋入真空パッケージ×5)

耐候性大型土のう



野外での使用を考慮し、紫外線劣化を大幅に抑制し、気候の変化にも対応でき、長期間の設置にも対応可能な大型土のうです。

KR-2BB 1120201

本体 **6,800円(税別)**

[KR-2BB] ●最大容量:1m³ ●最大充填重量:20kN(約2t) ●材質:本体:ポリプロピレン(P.P)、吊りベルト:ポリプロピレン(P.P) ●重量:約3.9kg/枚 ●耐候性:袋材及び吊りベルトに対して、耐候性試験機(JIS B 7753:サンシャインカーボンアーク灯式耐候性試験)を用いた暴露時間900時間の促進暴露試験実施済み。 ※一般に、耐候性試験機(JIS B 7753:サンシャインカーボンアーク灯式耐候性試験)で暴露時間300時間が屋外の約1年に相当する。【災害復旧事業等における「耐候性大型土のう」設置ガイドラインより】

備蓄倉庫

食糧

給水・炊飯

救護・救急・搬送

生活用品

トイレ

照明発電器具

情報伝達器具

テント

救助資機材

水害対策

被服・靴

訓練・地震予防

標識・誘導

防犯その他資材

有害物質対策

季節商品

パッケージ

救助ボート

●材質：高重合ポリマー

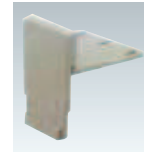
※2～7人乗りまで各種取り揃えております。

リジッドフレックス1000デニールの強力な繊維を使用し過酷な状況に対応。大きな浮力があり、硬いリジッドフレックスを装備しました。

※無検査2馬力エンジンに対応できます。



救助ボートモーターマウント (GU-313のみ)



GU-313のみ取付可

1112005

本体 8,000円(税別)



GU-380 1112001

本体 350,000円(税別)

●サイズ：3,850×1,800mm (W×D) ●気室直径：420mm ●総重量：46kg ●気室数：5室 ●付属品：パドル2本、高圧ポンプ、円筒クッション×3個、キャリアバック



JEF-405 1112002

本体 450,000円(税別)

●サイズ：4,060mm×1,790mm (W×D) ●気室直径：460mm ●総重量：87kg ●気室数：5室 ●付属品：パドル2本、高圧ポンプ、キャリアバック、アルミ腰掛板、超高压電動ポンプ



JES-404 1112003

本体 450,000円(税別)

●サイズ：3,850×1,820mm (W×D) ●気室直径：480mm ●総重量：66kg ●気室数：5室 ●付属品：アルミオール2本、高圧ポンプ、アルミ腰掛板、キャリアバック、超高压電動ポンプ



GU-313 1112004

本体 150,000円(税別)

●サイズ：3,100×1,470mm (W×D) ●気室直径：380mm ●総重量：33kg ●気室数：3室 ●付属品：アルミオール×2組、高圧ポンプ、腰掛板×2枚、キャリアバック

船外機 4 サイクル



使いやすく、信頼性があり
パワフルなトーハツ船外機です。

※その他の機種も取り扱っております。
※受注生産でE付“電動スターター付”もございます。

MFS9.9C-L

1112101

本体 260,000円(税別)

MFS15C-L

1112102

本体 310,000円(税別)

MFS20C-L

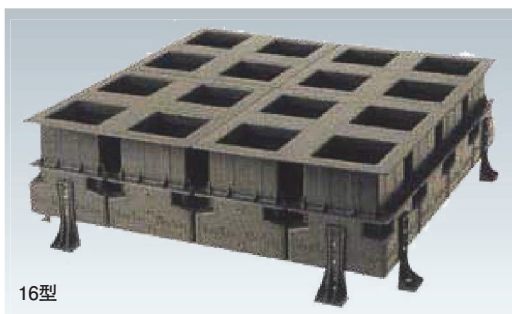
1112103

本体 330,000円(税別)

ビー・ビー・ワーカー

緊急時に土のうが短時間で作れます。

地球の環境に優しいリサイクルABS樹脂を使用。分割すれば場所もとらず、軽くて使いやすい。



16型



4型

[4型] ●梱包サイズ：560×560×290mm (W×D×H)

作業手順



それぞれの穴に1袋づつ入れて、袋上部を折り返し、蓋をのせる。



バックホーによる土の投入



本体(約16kg)を抜き上げると後はヒモを結ぶだけ。



上蓋をとる。(上蓋1枚…約900g)



蓋の上の土をならす

備蓄倉庫

食糧

給水・炊飯

救護・救急・搬送

生活用品

トイレ

照明発電器具

情報伝達器具

テント

救助資機材

水害対策

被服・靴

訓練・地震予防

標識・誘導

防犯その他資材

有害物質対策

季節商品

パッケージ

固型式救命胴衣 FN-201

NEW



ムレのこない背抜きタイプ!

水害対策や、水上作業にも使えます。通常の衣服を着用して、1分以内に正しく簡単に着用できます。(着用試験結果)

1121303

本体 **5,600円**(税別)

※40着未満は別途送料をいただきます。

●型式承認番号：第4220号●重量：約375g●浮力：約8.4kg●材質：ナイロンコーティング布●カラー：オレンジ、イエロー●浮力材質：発泡ポリエチレン●性能：温度繰り返し、温度+65℃で8時間、温度-30℃で8時間保持後、常温に放置を10回繰り返し、収縮・亀裂・膨張・溶解または、機械的品質の変化、損傷等の変化のないこと／浮力試験：7.5kgの鉄片を吊り下げ24時間以上浮き続けられること／強度試験：引き上げ部と胴部にそれぞれ荷重880Nを30分間加え、損傷しないこと。

作業用救命衣 (膨張式) FN-70

NEW



安全・安心の日本製 膨張式救命胴衣!

浮力体として、炭酸ガスおよび呼気により空気を入れる気密の袋(気室)を持ち、通常気室は保護カバーの中に折り畳まれているので非常に軽く、コンパクトになっています。

1121302

本体 **18,000円**(税別)

※ポンベ・カートリッジは別売りです。 定価 2,835円(本体価格 2,700円)

●重量：約600g●材料・部品：保護カバー：ナイロン、ベルト：ポリプロピレン、気室：ナイロン片面ポリウレタン引布●充気方法：膨張式；水感知機能・手動、使用ポンベ；17g炭酸ガスポンベ●浮力：7.5kg以上●カラー：赤

クルー



サイズ毎にステッチカラーが異なるので、判別もしやすくなっています。

1120501

本体 **8,000円**(税別)

反射板付

●サイズ：S(レッドステッチ)、M(イエローステッチ)、L(ホワイトステッチ)、XL(ブルーステッチ)●表材質：1000デニールコーデュランナイロン●フォーム：5mmEPEフォーム●浮力：約10.5kg

スローロープ



1112302

本体 **6,572円**(税別)



●サイズ：φ120×360mm
●ロープ：φ9mm×22m
●重量：890g

自らKeepくん



使用前は一枚当たりわずか60g「500mm×500mm」と非常に軽量で、しかも折りたたみ自在ですから、わずかなスペースで十分収納することが出来ます。本製品は人畜無害です。

〈使用例〉容器1本の容量は1,000ccです。



使用前



30秒後



1分後

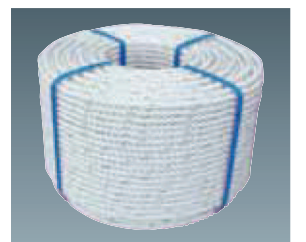
1111401

本体 **280円**(税別)

●サイズ：500×500mm(W×D)●納入単位：100枚入×1箱●吸水能力：3.5L●吸水時間：60秒以内●材質：吸水ポリマーシート

フロートロープ

マルチパイレンで水に浮きます。



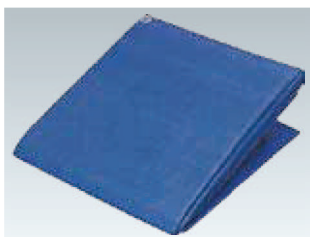
1111210

本体 **36,000円**(税別)

●サイズ：φ12×200m●張力：1,600kg以上●梱包サイズ：430×430×720mm(W×D×H)

防水エコシート、色：ブルー、継ぎ目無し #3000

エコマーク取得シート「グリーン購入法適合商品」



1120101

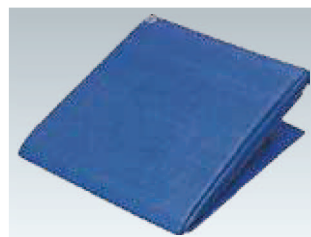
本体 **4,200円**(税別)

「グリーン購入」とは商品やサービスを購入する際に必要性を考え、価格や品質だけでなく、環境への負荷が出来るだけ小さいものを優先的に購入する事です。

●材質：シート本体：ポリエチレン、ハトメ：アルミニウム(刻印有り)、周囲ロープ：ポリプロピレン●カラー：ブルー●原産地：日本●規格：3.6×5.4m●サイズ：約3,520×5,310mm(W×H)●厚み：0.25mm●納入単位：10枚●量表示：約12帖●継ぎ目：無し●ハトメピッチ：約90cm

防水シート、色：ブルー、継ぎ目なし #3000

一般的に広く使用されているスタンダードシート



1120102

本体 **3,800円**(税別)

産業用、土木用、農業用、レジャー用と幅広く使用されている中期使用型のシートです。

●材質：シート本体：ポリエチレン、ハトメ：ポリエチレン・アルミニウム(刻印有り)、周囲ロープ：ポリプロピレン●カラー：ブルー●原産地：日本●規格：3.6×5.4m●サイズ：約3,520×5,310mm(W×H)●厚み：0.25mm●納入単位：10枚●量表示：約12帖●継ぎ目：無し●ハトメピッチ：約90cm

備蓄倉庫

食糧

給水・炊飯

救護・救急・搬送

生活用品

トイレ

照明発電器具

情報伝達器具

テント

救助資機材

水害対策

被服・靴

訓練・地震予防

標識・誘導

防犯その他資材

有害物質対策

季節商品

パッケージ